

## HISTALP ÖSTERREICH SOMMERBERICHT 2023

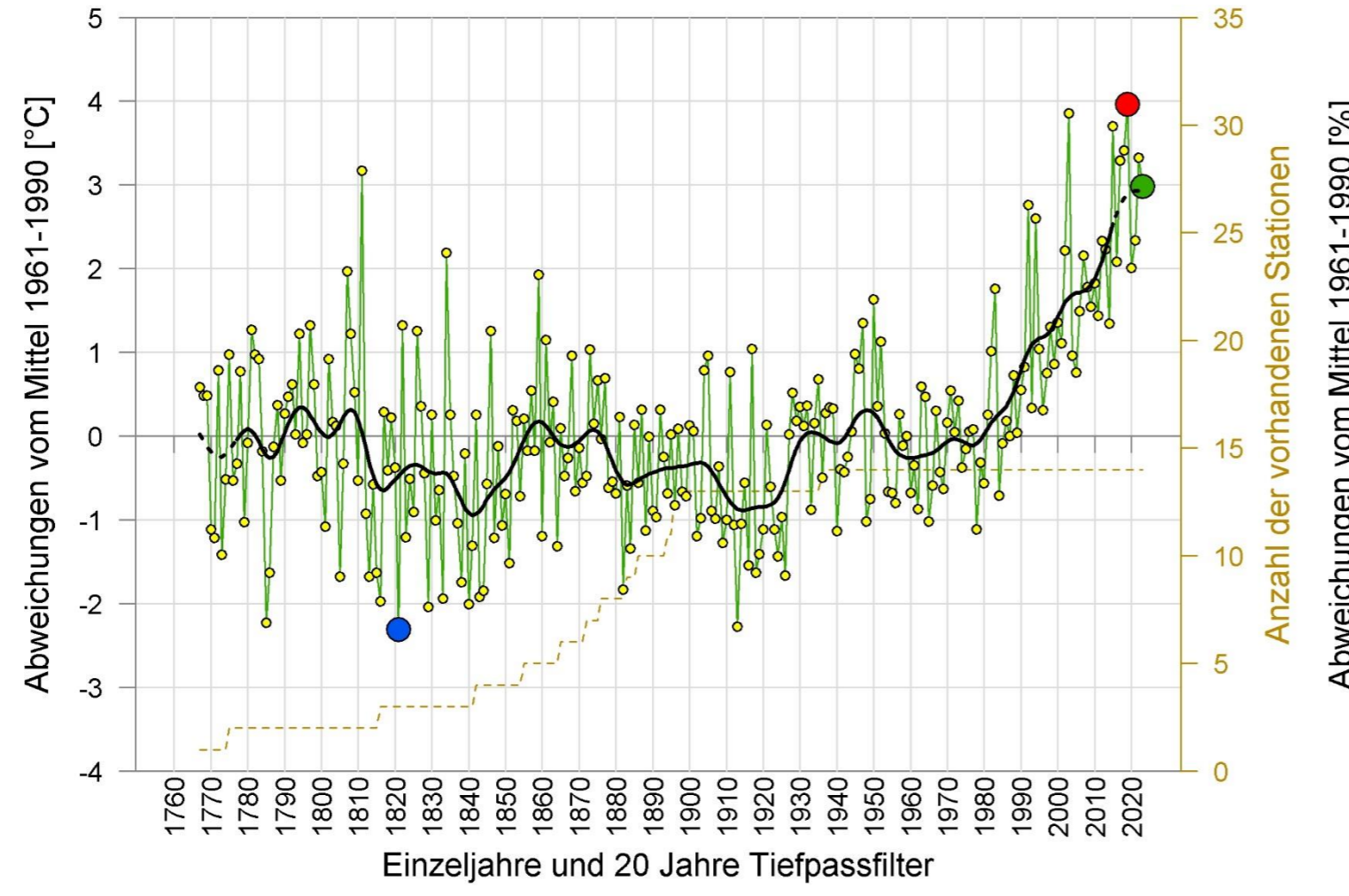
### REGION

### TEMPERATURZEITREIHEN

### NIEDERSCHLAGSZEITREIHEN

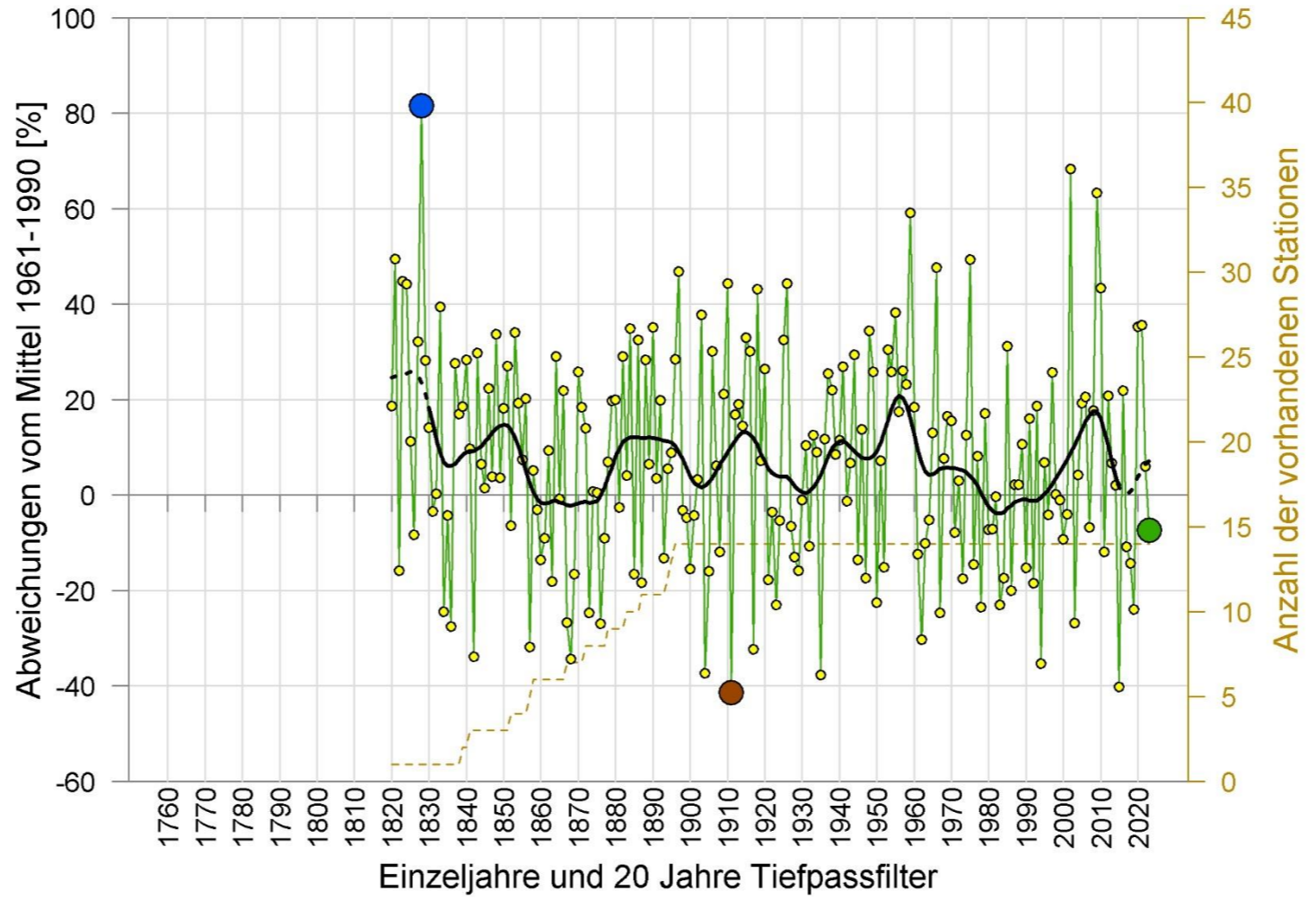
### SONNENSCHENZEITREIHEN

SOMMERMITTELTEMPERATUR 1767 - 2023 REGION NORD



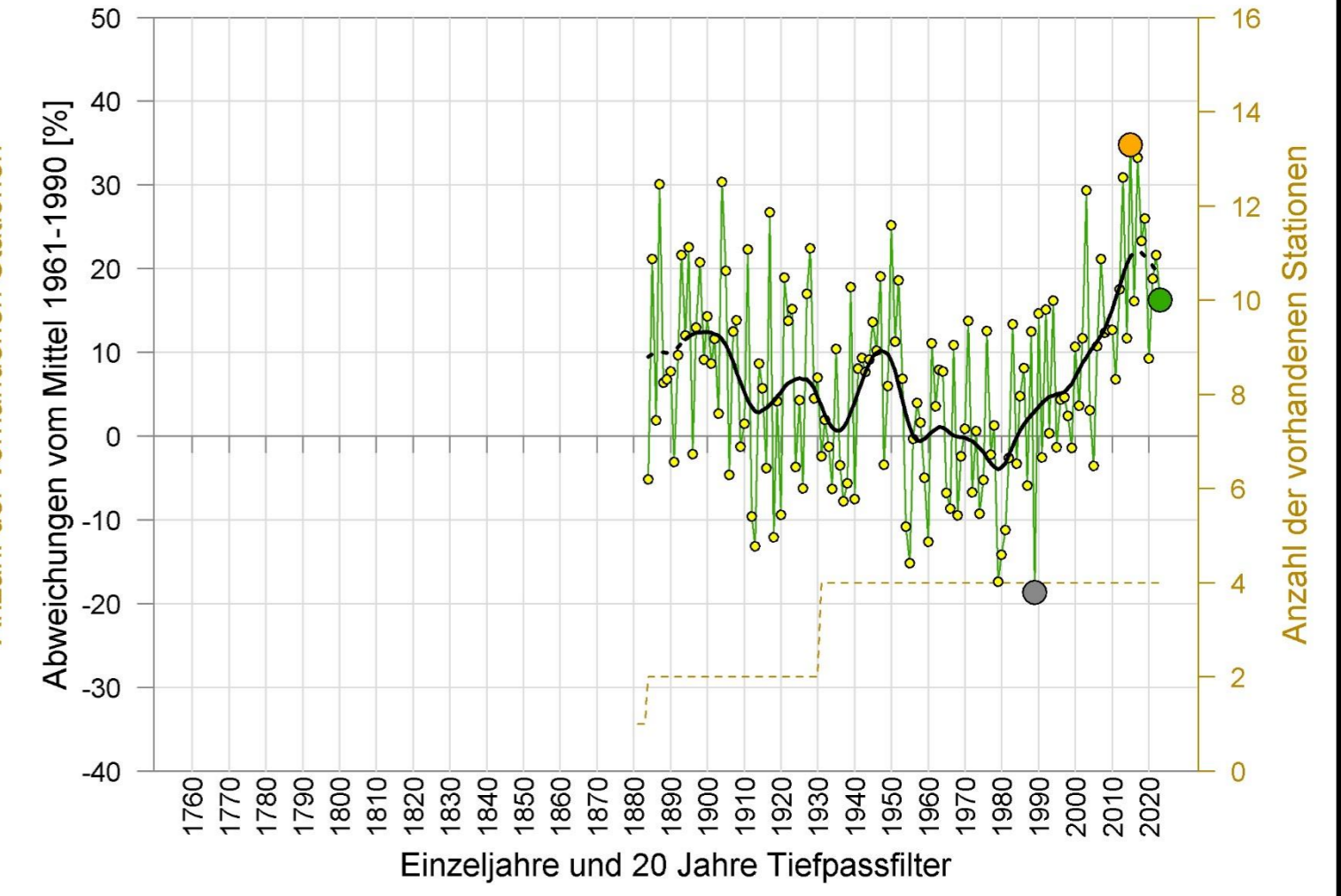
● kältestes Jahr: 1821 /  $\Delta T = -2.3$  °C  
● wärmstes Jahr: 2019 /  $\Delta T = +4.0$  °C  
● Jahr 2023 /  $\Delta T = +3.0$  °C  
● Platz 8 der 257-jährigen Reihe

SOMMERNIEDERSCHLAG 1820 - 2023 REGION NORD



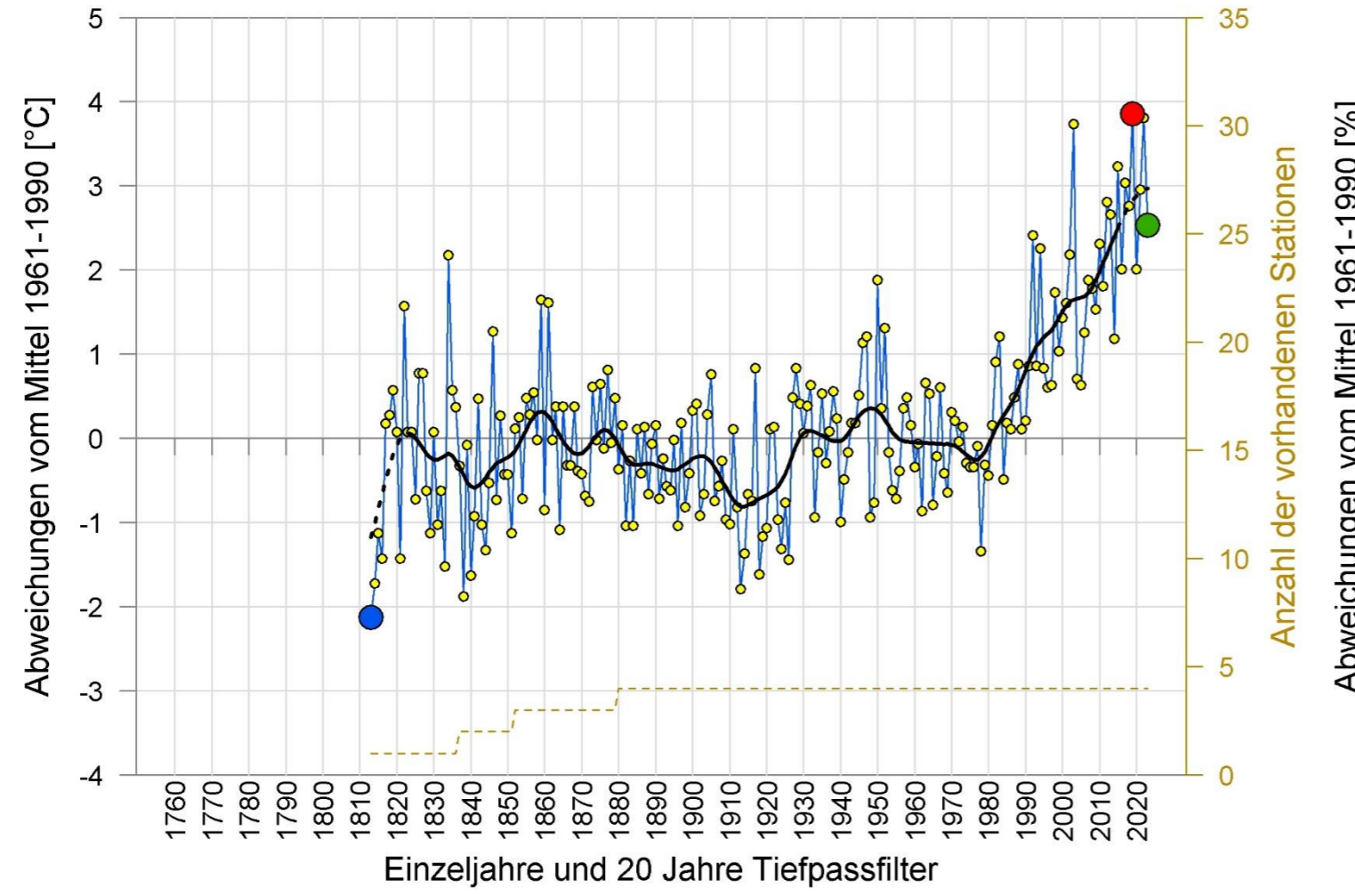
● trockenstes Jahr: 1911 /  $\Delta R = -41$  %  
● feuchtestes Jahr: 1828 /  $\Delta R = +82$  %  
● Jahr 2023 /  $\Delta R = -7$  %  
● Platz 56 der 204-jährigen Reihe

SOMMERSONNENSCHENDAUER 1884 - 2023 REGION NORD



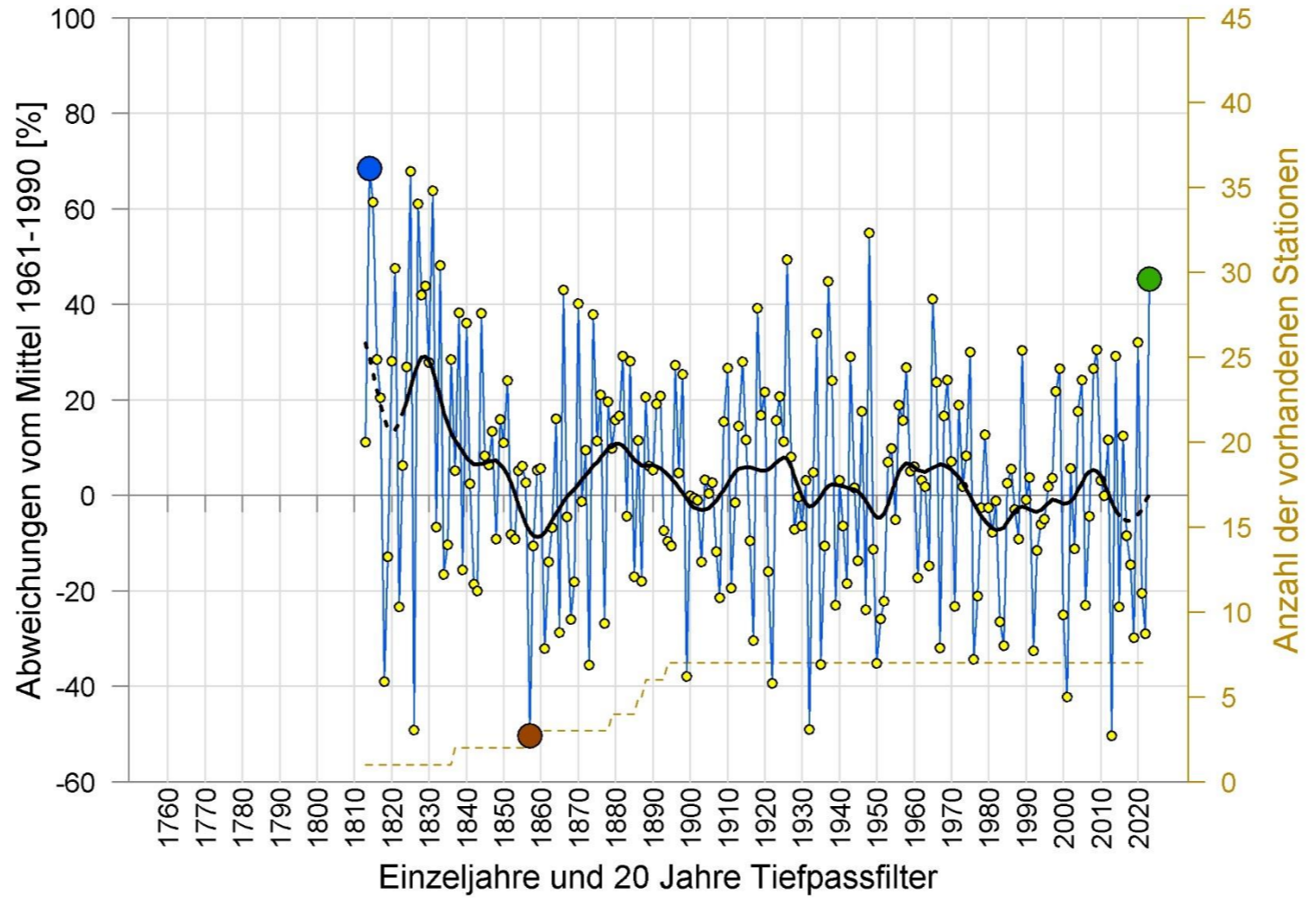
● trübstes Jahr: 1989 /  $\Delta S = -19$  %  
● sonnigstes Jahr: 2015 /  $\Delta S = +35$  %  
● Jahr 2023 /  $\Delta S = +16$  %  
● Platz 27 der 140-jährigen Reihe

SOMMERMITTELTEMPERATUR 1813 - 2023 REGION SÜDOST



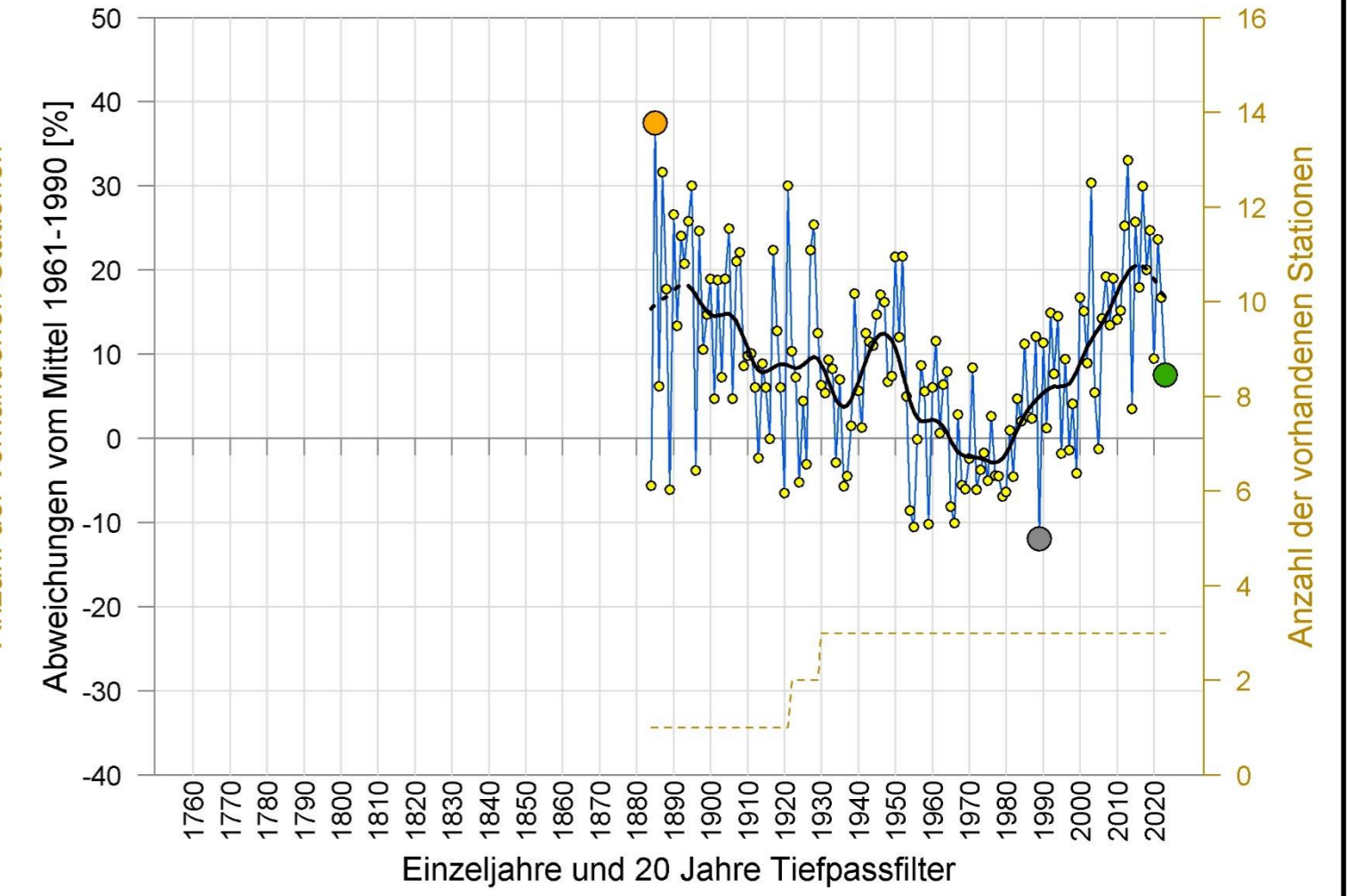
● kältestes Jahr: 1813 /  $\Delta T = -2.1$  °C  
● wärmstes Jahr: 2019 /  $\Delta T = +3.9$  °C  
● Jahr 2023 /  $\Delta T = +2.5$  °C  
● Platz 10 der 211-jährigen Reihe

SOMMERNIEDERSCHLAG 1813 - 2023 REGION SÜDOST



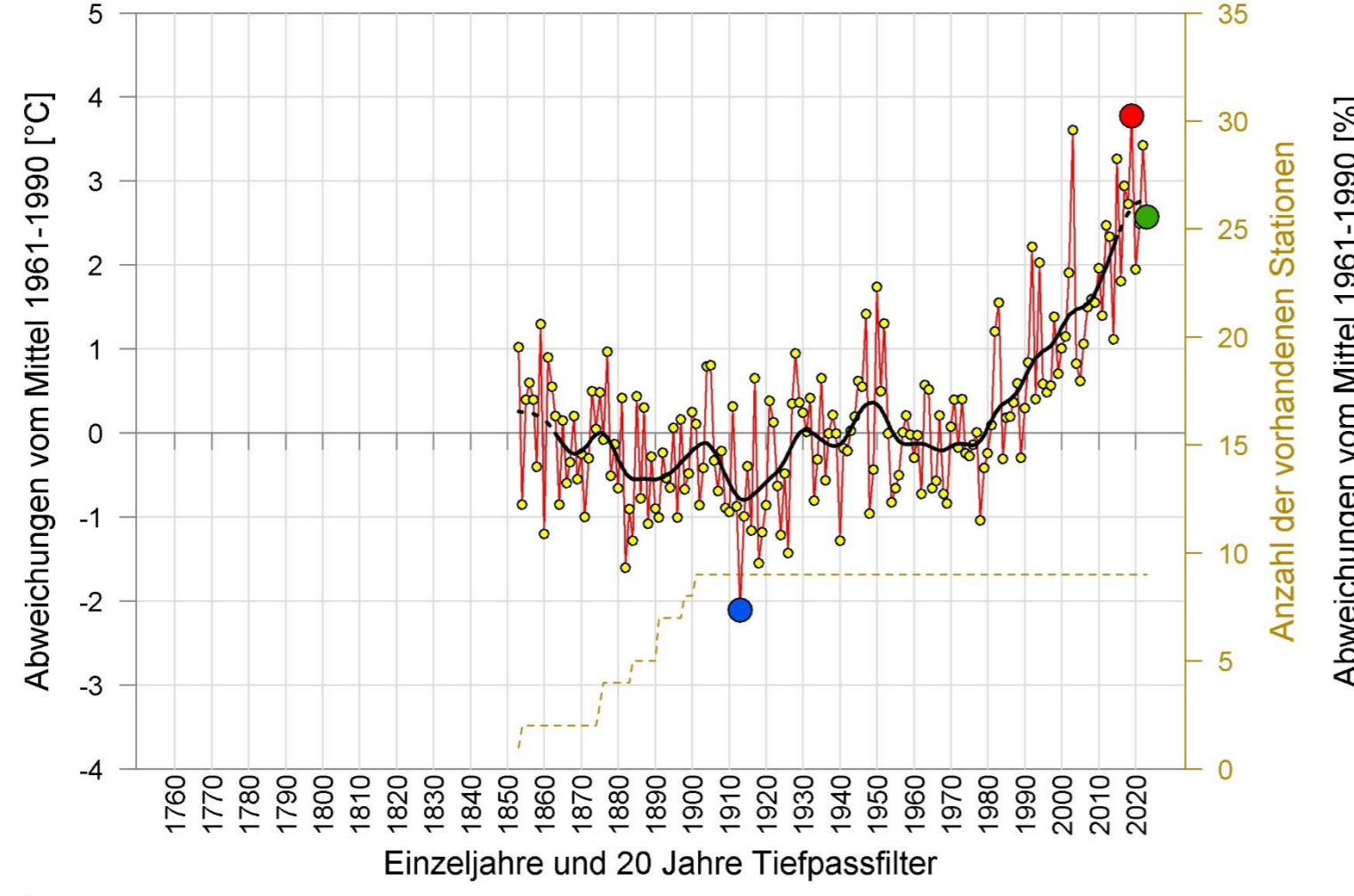
● trockenstes Jahr: 1857 /  $\Delta R = -50$  %  
● feuchtestes Jahr: 1814 /  $\Delta R = +68$  %  
● Jahr 2023 /  $\Delta R = +45$  %  
● Platz 10 der 211-jährigen Reihe

SOMMERSONNENSCHENDAUER 1884 - 2023 REGION SÜDOST



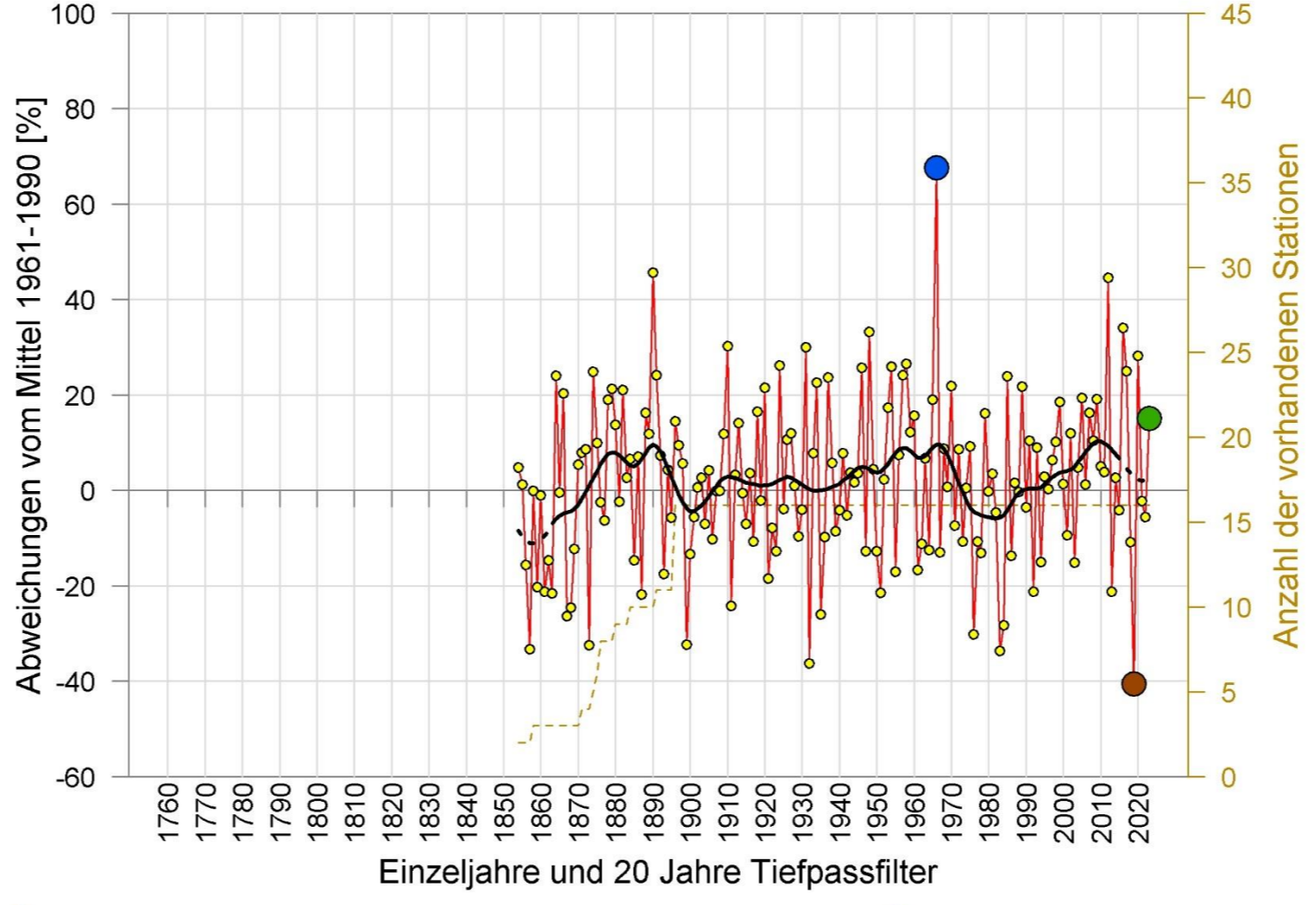
● trübstes Jahr: 1989 /  $\Delta S = -12$  %  
● sonnigstes Jahr: 1885 /  $\Delta S = +38$  %  
● Jahr 2023 /  $\Delta S = +8$  %  
● Platz 68 der 140-jährigen Reihe

SOMMERMITTELTEMPERATUR 1853 - 2023 REGION INNERALPIN



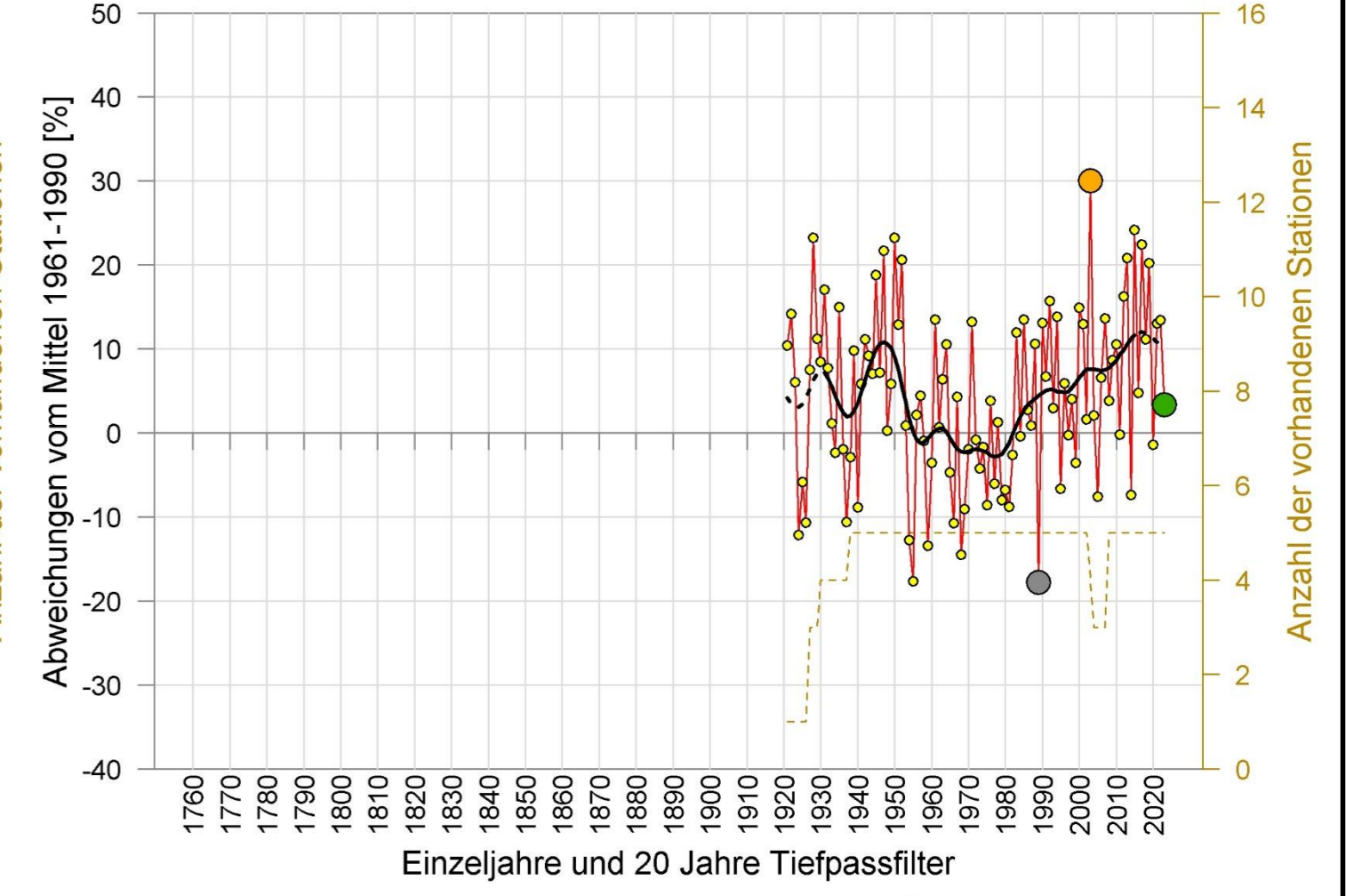
● kältestes Jahr: 1913 /  $\Delta T = -2.1$  °C  
● wärmstes Jahr: 2019 /  $\Delta T = +3.8$  °C  
● Jahr 2023 /  $\Delta T = +2.6$  °C  
● Platz 7 der 171-jährigen Reihe

SOMMERNIEDERSCHLAG 1854 - 2023 REGION INNERALPIN



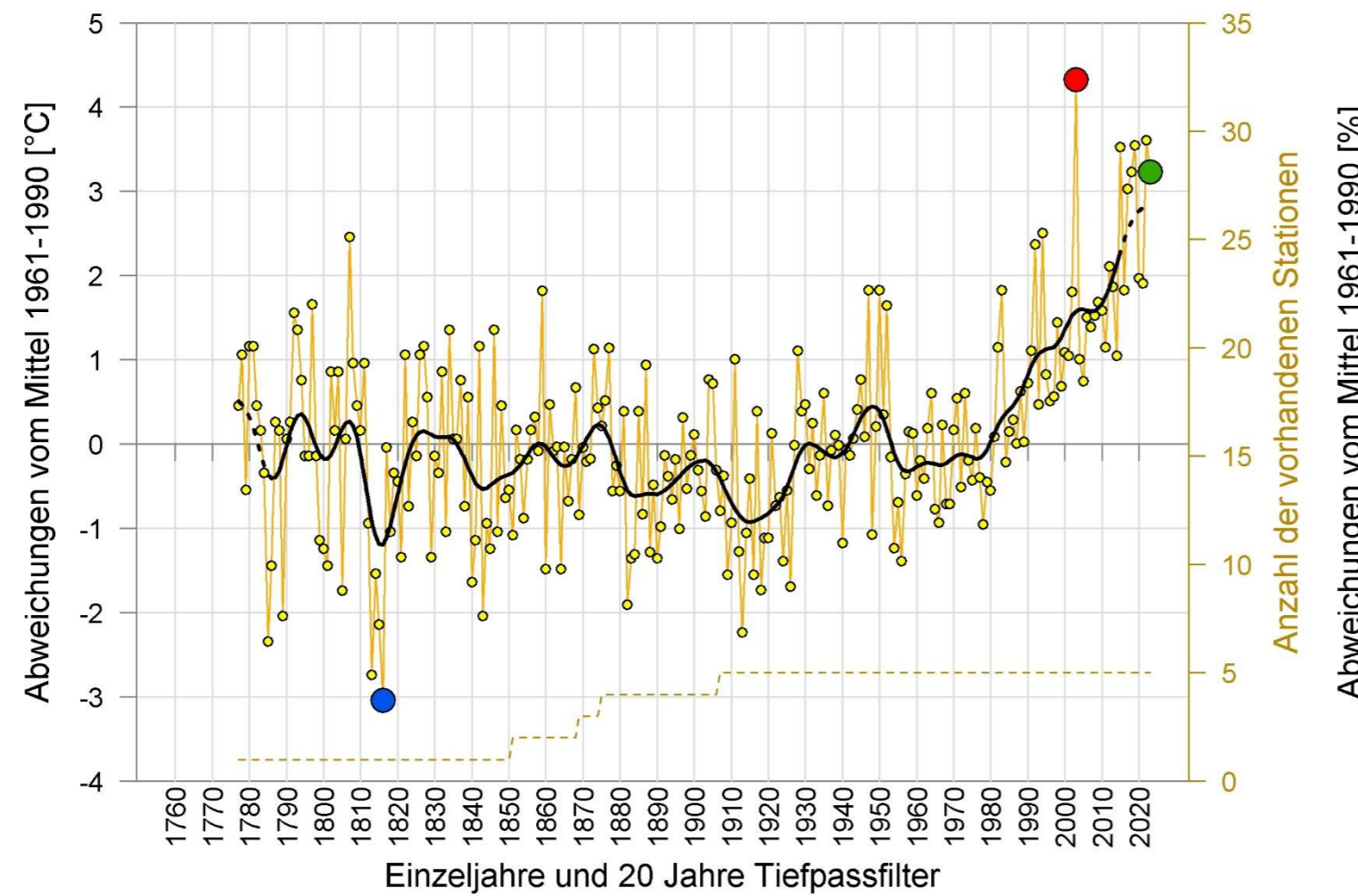
● trockenstes Jahr: 2019 /  $\Delta R = -41$  %  
● feuchtestes Jahr: 1966 /  $\Delta R = +68$  %  
● Jahr 2023 /  $\Delta R = +15$  %  
● Platz 38 der 170-jährigen Reihe

SOMMERSONNENSCHENDAUER 1921 - 2023 REGION INNERALPIN



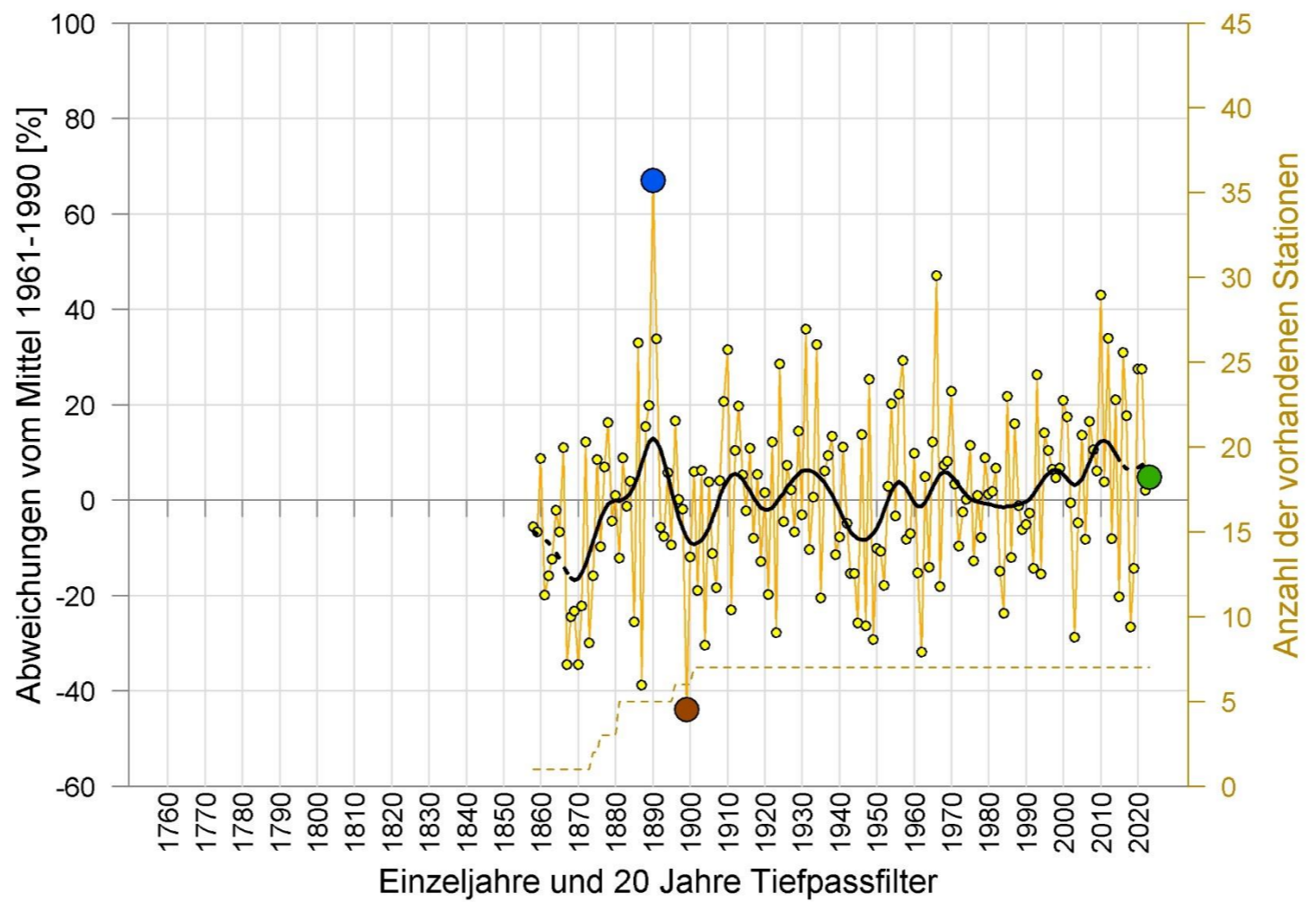
● trübstes Jahr: 1989 /  $\Delta S = -18$  %  
● sonnigstes Jahr: 2003 /  $\Delta S = +30$  %  
● Jahr 2023 /  $\Delta S = +3$  %  
● Platz 48 der 103-jährigen Reihe

SOMMERMITTELTEMPERATUR 1777 - 2023 REGION WEST



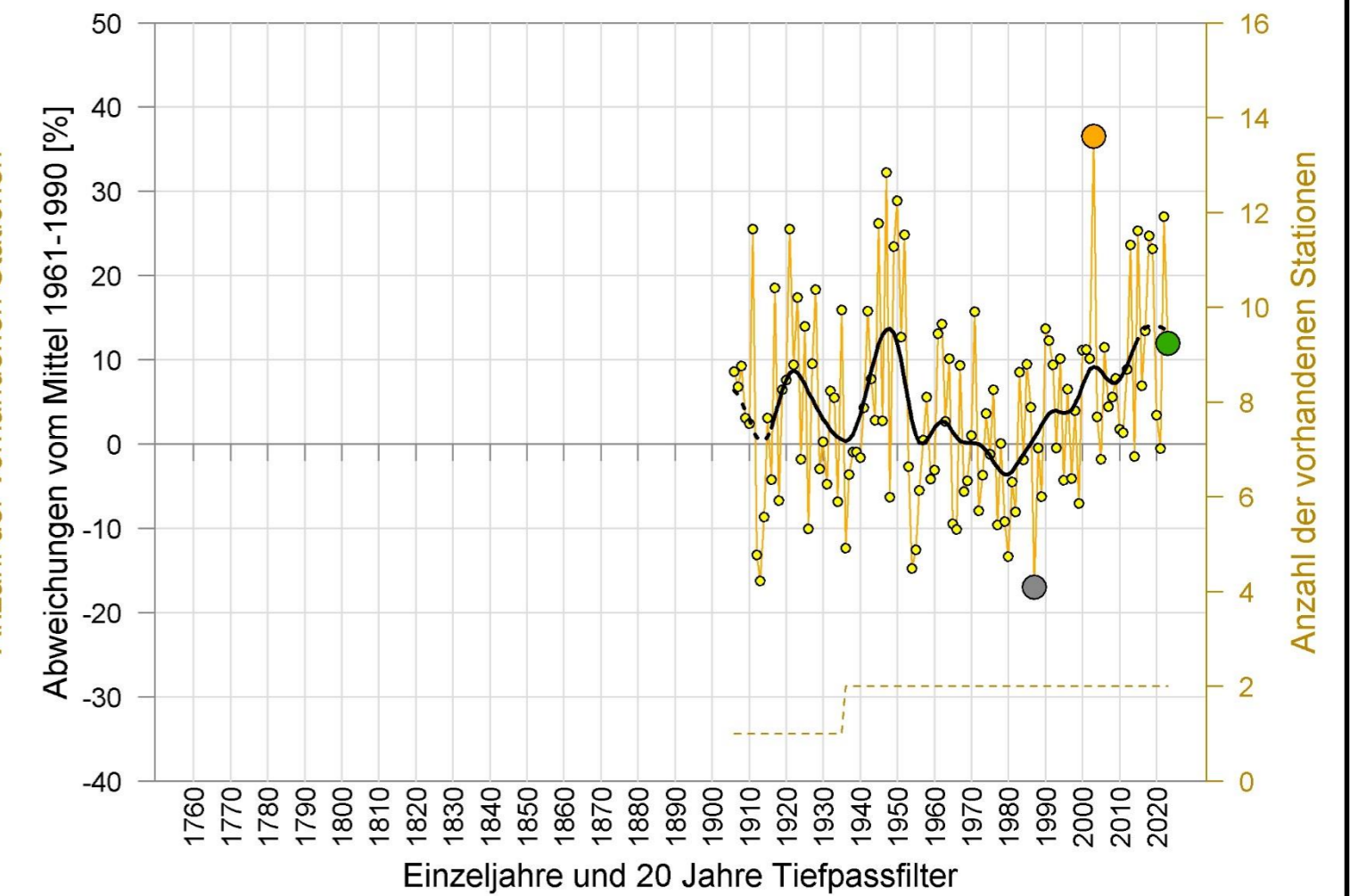
● kältestes Jahr: 1816 /  $\Delta T = -3.0$  °C  
● wärmstes Jahr: 2003 /  $\Delta T = +4.3$  °C  
● Jahr 2023 /  $\Delta T = +3.2$  °C  
● Platz 5 der 247-jährigen Reihe

SOMMERNIEDERSCHLAG 1858 - 2023 REGION WEST



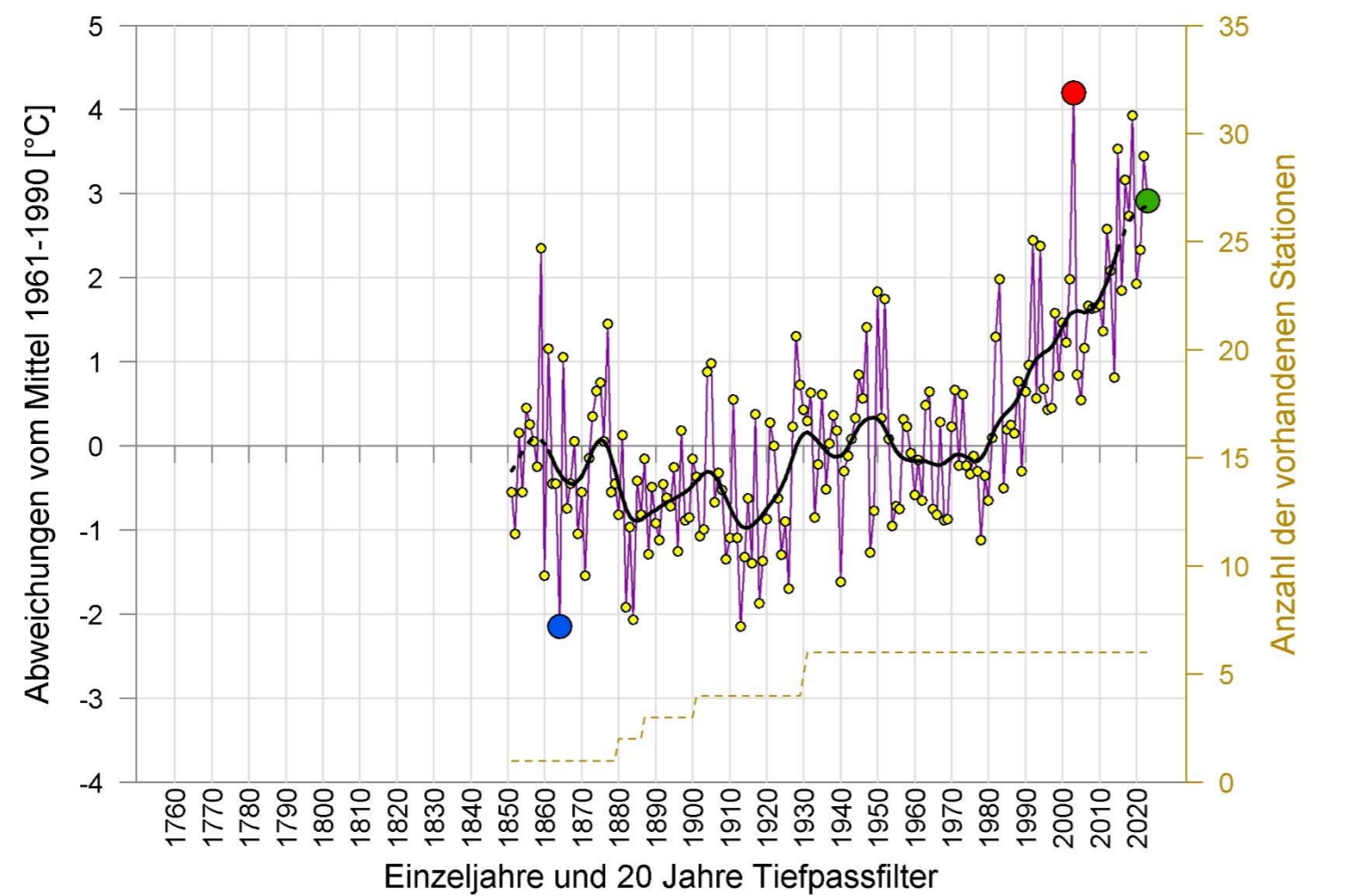
● trockenstes Jahr: 1899 /  $\Delta R = -44$  %  
● feuchtestes Jahr: 1890 /  $\Delta R = +67$  %  
● Jahr 2023 /  $\Delta R = +5$  %  
● Platz 69 der 166-jährigen Reihe

SOMMERSONNENSCHENDAUER 1906 - 2023 REGION WEST



● trübstes Jahr: 1987 /  $\Delta S = -36$  %  
● sonnigstes Jahr: 2003 /  $\Delta S = +37$  %  
● Jahr 2023 /  $\Delta S = +12$  %  
● Platz 27 der 118-jährigen Reihe

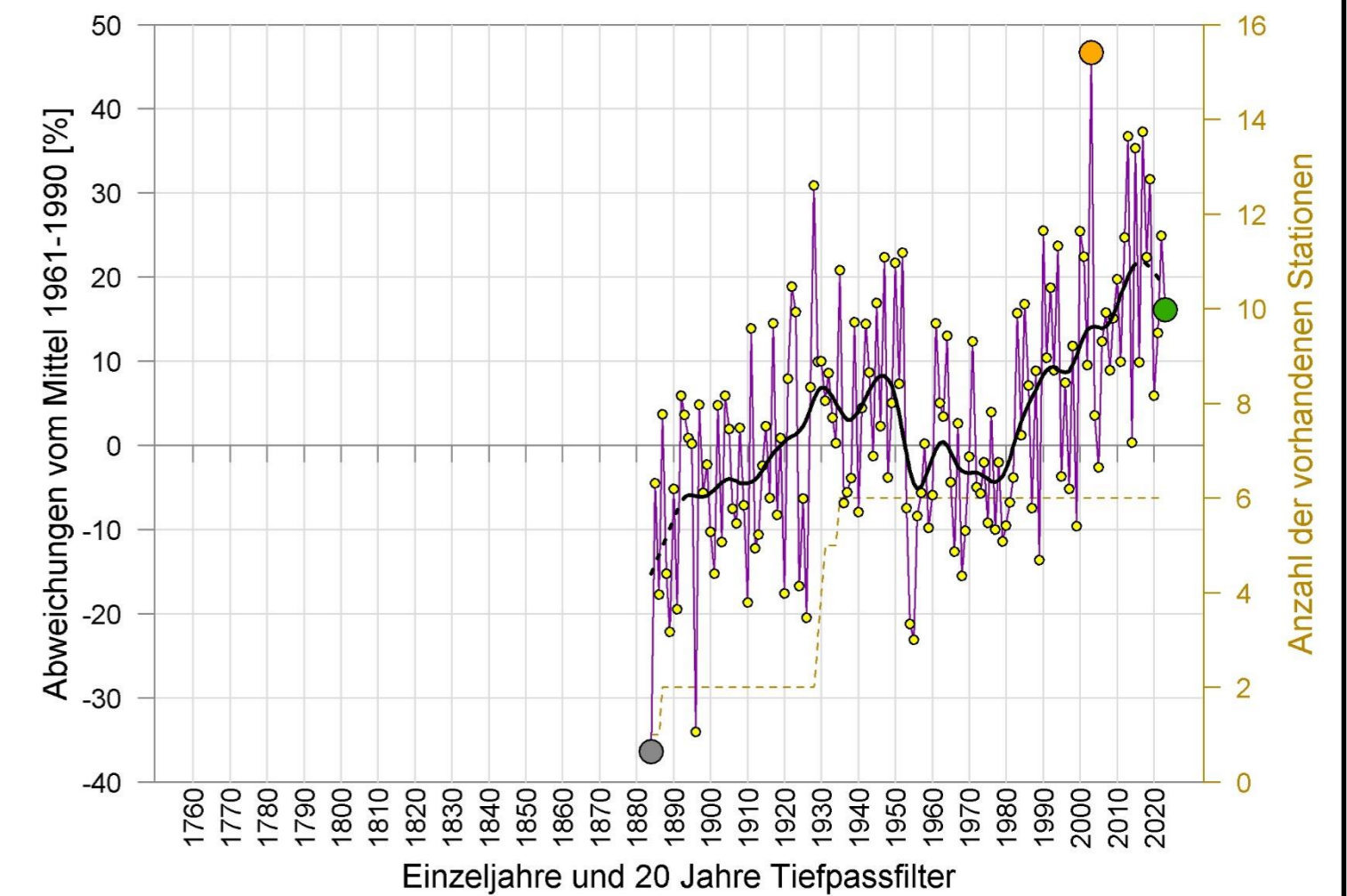
SOMMERMITTELTEMPERATUR 1851 - 2023 GIPFELREGIONEN



● kältestes Jahr: 1864 /  $\Delta T = -2.1$  °C  
● wärmstes Jahr: 2003 /  $\Delta T = +4.2$  °C  
● Jahr 2023 /  $\Delta T = +2.9$  °C  
● Platz 6 der 173-jährigen Reihe

Aufgrund der Schwierigkeiten bei der Niederschlagsmessung in den Gipfelregionen wurden keine langjährigen Messreihen in die HISTALP-Datenbank aufgenommen

SOMMERSONNENSCHENDAUER 1884 - 2023 GIPFELREGIONEN



● trübstes Jahr: 1884 /  $\Delta S = -36$  %  
● sonnigstes Jahr: 2003 /  $\Delta S = +47$  %  
● Jahr 2023 /  $\Delta S = +16$  %  
● Platz 23 der 140-jährigen Reihe

Regional gemittelte Temperatur-, Niederschlags- und Sonnenscheinzeitreihen, gebildet aus homogenisierten Stationsreihen. Die Daten sind der HISTALP – Datenbank der Zentralanstalt für Meteorologie und Geodynamik entnommen. Abgebildet sind die Abweichungen der jeweiligen Elemente vom Mittel 1961-1990. Für die Mittelbildung sind insgesamt 38 Temperatur-, 44 Niederschlags- und 20 Sonnenscheinstationen herangezogen worden. Alle Daten frei erhältlich unter <http://www.zamg.ac.at/histalp/>